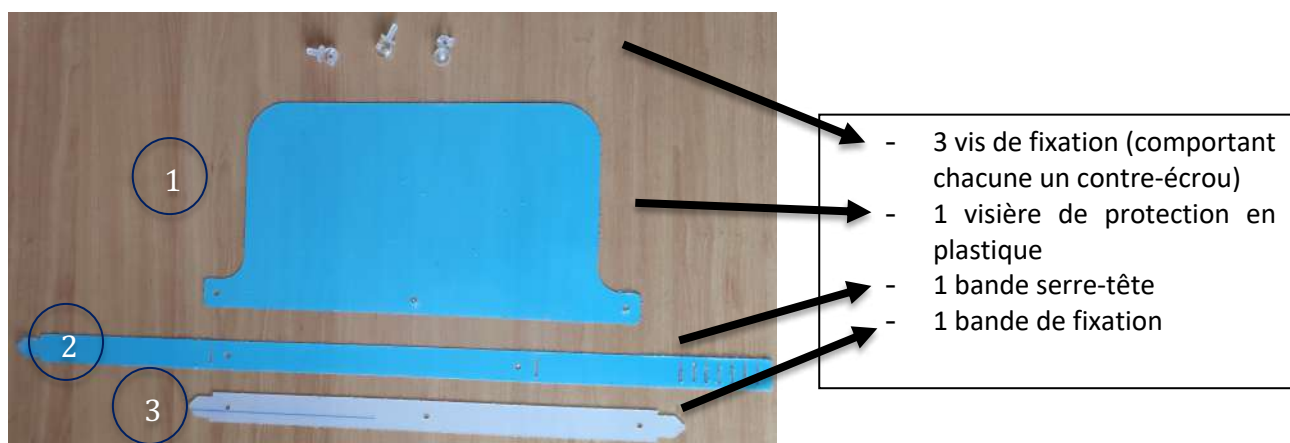


**Coronavirus COVID-19**

Fiche pratique d'utilisation du kit de protection contre le COVID-19

(contact : [respire@femso.fr](mailto:respire@femso.fr))[www.femso.fr](http://www.femso.fr)**Informations préliminaires :**

Le kit de protection se compose de 6 pièces :



La visière de protection permet une couverture intégrale du visage assurant ainsi une protection des yeux et de la bouche pour éviter tout risque de contamination par les gouttelettes (salive, sécrétions nasales) et pour éviter de se toucher le visage.

La visière de protection permet de porter un masque chirurgical.

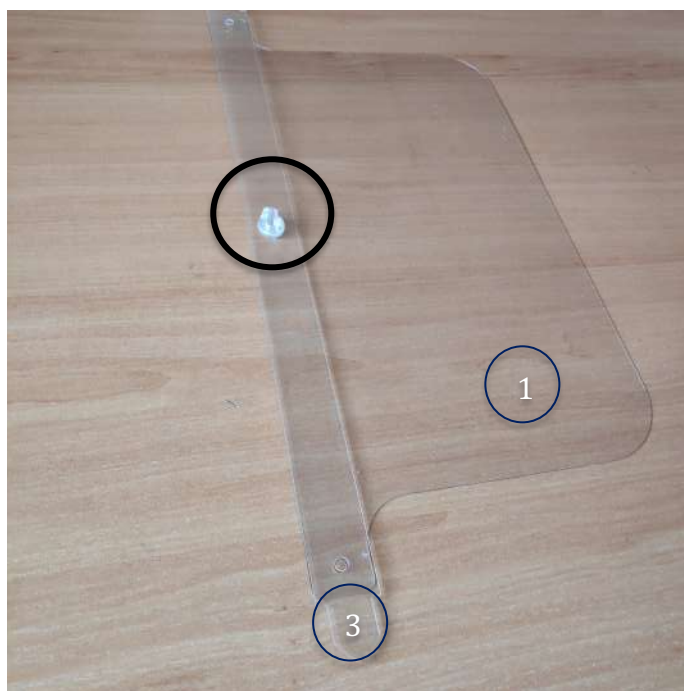
Avant de procéder au montage, enlever les deux films protecteurs présents sur les deux faces des 3 pièces.

Attention, le kit de protection livré est non stérile. Avant son assemblage, n'oubliez pas de le désinfecter. Les produits de nettoyage et désinfectants couramment utilisés sont efficaces contre le COVID-19. Une fois le kit assemblé, il devra ensuite être nettoyé et désinfecté régulièrement.

**Montage :**

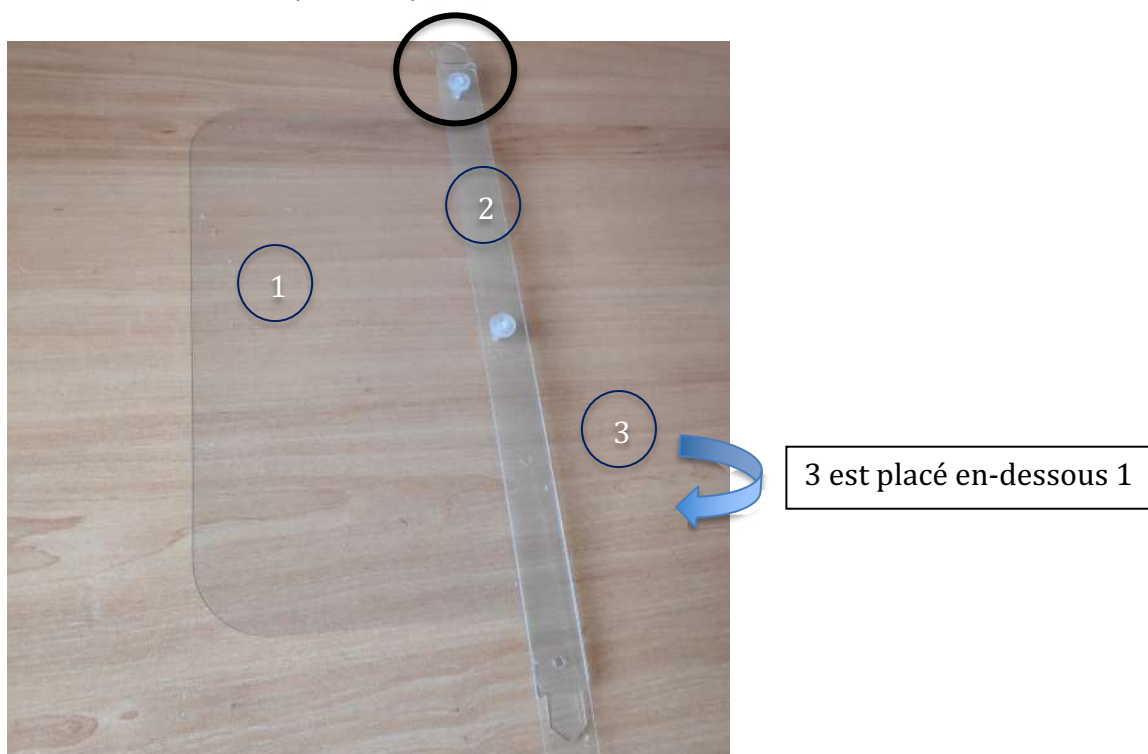
**Étape 1 :**

Positionner la bande de fixation sur la visière en faisant correspondre les 3 trous. Fixer ensuite les 2 pièces à l'aide d'une vis et d'un contre-écrou au centre de la visière tel que sur la photo suivante.



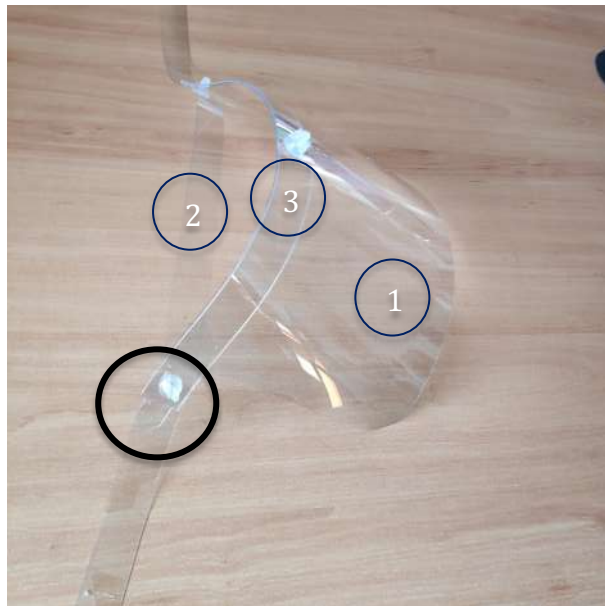
**Étape 2 :**

Retourner la visière puis y ajouter la bande serre-tête. Faire correspondre un des trous (droite ou gauche) avec ceux de la visière. Fixer ensuite la bande serre-tête au niveau de la correspondance avec 1 vis et 1 contre-écrou tel que sur la photo suivante.



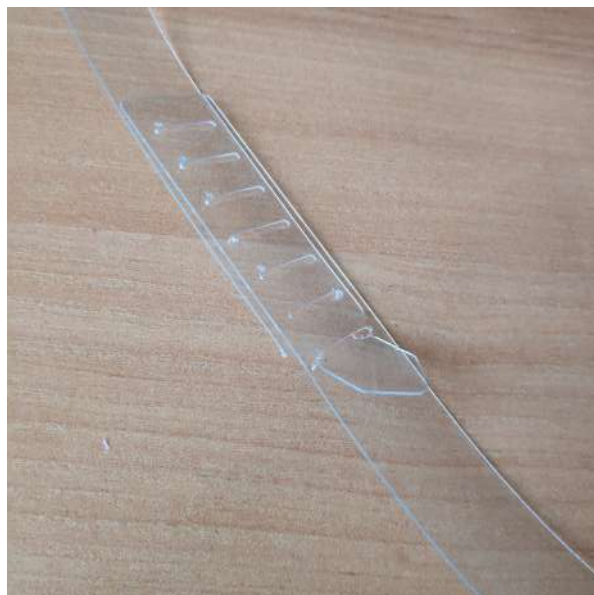
**Étape 3 :**

Faire correspondre le 3<sup>ème</sup> et dernier trou de la bande serre-tête avec celui de la visière. Le fixer avec 1 vis et 1 contre-écrou tel que sur la photo.



**Étape 4 :**

Ajuster la bande serre-tête à votre tour de tête.



Votre masque est prêt à être utilisé.

UN GESTE SIMPLE POUR VOUS PROTEGER. PRENEZ SOIN DE VOUS !